

Das Haus steht 2,50 m von der Grundstücksgrenze entfernt, entlang der Straße, um soviel Gartenfläche wie möglich auf der Südwestseite zu erhalten. Auf der Straßenseite zeigt sich das Haus als länglicher Baukörper mit flachgeneigtem Satteldach und hochliegenden Querfenstern.

Sämtliche Nebenfunktionen des Hauses sind auf dieser Seite orientiert und bilden sozusagen den Rücken des Hauses.

Die Hauptwohnräume, die Küche und die Schlafräume im Obergeschoss liegen nach Südwesten zum Garten hin.

Das Haus ist nicht unterkellert. Haustechnik und Hauswirtschaft befinden sich in einem eingeschossigen Anbau auf der nordwestlichen Seite, der im Farbton vom Hauptgebäude abgesetzt wurde.

Eine umlaufende Terrasse verbindet die Wohnebene mit dem Garten.

Einfamilienhaus

Neubau

Baujahr 2006

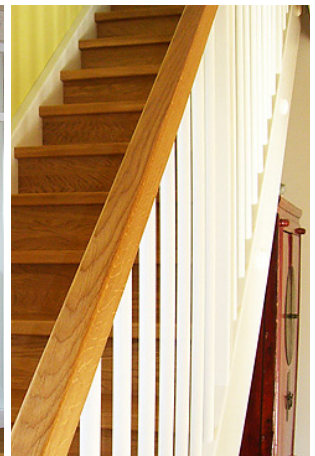
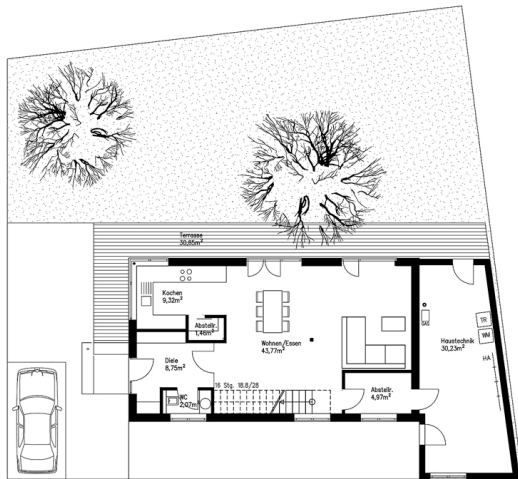
Wohnfläche 148 m²

Nutzfläche 28 m²

nicht unterkellert



Planskizze EG



Planskizze OG

